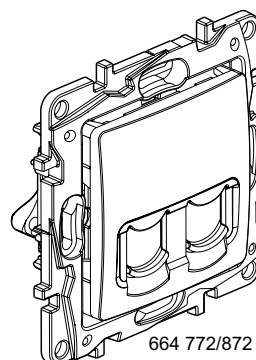
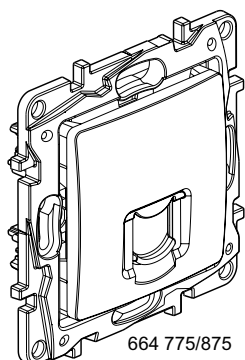


Niloé™ Prises RJ

Référence(s) : 664 569/571/669/671/573/574/673/674
664 769/770/772/773/774/775/776/777
664 869/870/872/873/874/875/876/877



1. UTILISATION

Niloé met à disposition une gamme de prises RJ :
- Prises blindées 360° C - STP - Cat. 6 : multimédia, téléphone, informatique, télévision.
- Prises 9 contacts FTP - Cat. 6 : téléphone, informatique.
Mécanismes à équiper de plaques de finition.
Montage en encastré ou en saillie.
Fixation à vis ou à griffes avec accessoire griffe.

2. GAMME

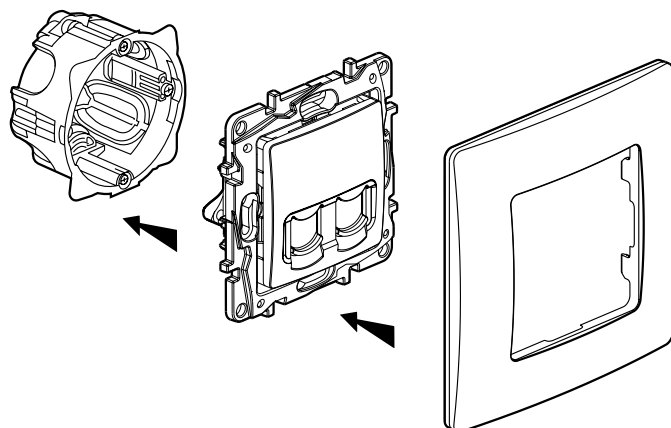
		Couleur	
		Blanc RAL 9003	Crème RAL 1013
	RJ 11 + RJ 45 UTP	664 772 ⁽¹⁾	664 872 ⁽¹⁾
	UTP	664 773 ⁽¹⁾ 664 774 ⁽¹⁾ 664 573 ⁽²⁾ 664 574 ⁽²⁾	664 873 ⁽¹⁾ 664 874 ⁽¹⁾ 664 673 ⁽²⁾ 664 674 ⁽²⁾
	FTP	664 777 ⁽¹⁾	664 877 ⁽¹⁾
	STP	664 775 ⁽¹⁾ 664 776 ⁽¹⁾	664 875 ⁽¹⁾ 664 876 ⁽¹⁾

2. GAMME (suite)

		Couleur	
		Blanc RAL 9003	Crème RAL 1013
	RJ 11 à griffes	664 569	664 669
	RJ 11 à vis	664 769 ⁽¹⁾	664 869 ⁽¹⁾
	RJ 11 + RJ 11 à vis	664 770 ⁽¹⁾	664 870 ⁽¹⁾
	RJ 45 cat 5 UTP à griffes	664 571	664 671

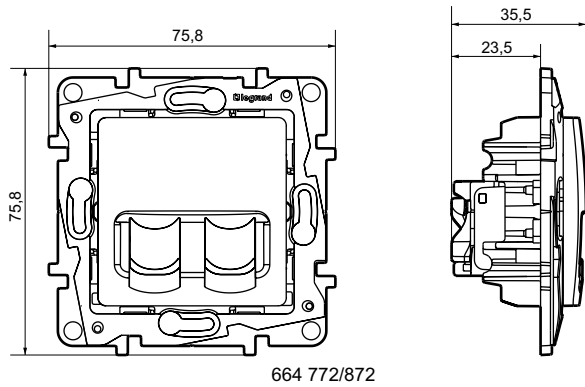
(1) Fournies avec coque de protection de chantier.
(2) Mécanismes équipés de griffes

3. MISE EN SITUATION

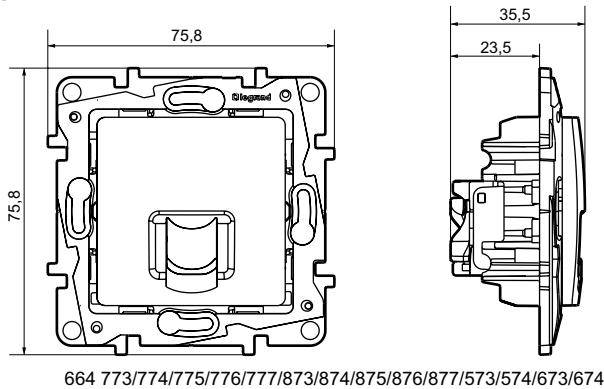


4. COTES D'ENCOMBREMENT

UTP - FTP



STP



5. CARACTERISTIQUES TECHNIQUES

5.1 Caractéristiques mécaniques

IP : 21 D
IK : 04

5.2 Caractéristiques matières

Aspect polyglacé

Couleur : Blanc RAL 9003 et Crème RAL 1013

Matière : - Plaque ABS

- Enjoliveur de prise de courant Polycarbonate
- Sans halogène

Autoextinguibilité : - 850° C / 30 s pour les pièces isolantes maintenant en place les parties sous tension.

- 650° C / 30 s pour les autres pièces en matières isolantes.

Tenue UV

5.3 Caractéristiques climatiques

Température de stockage et utilisation : - 5° C à + 35° C

5. CARACTERISTIQUES TECHNIQUES (suite)

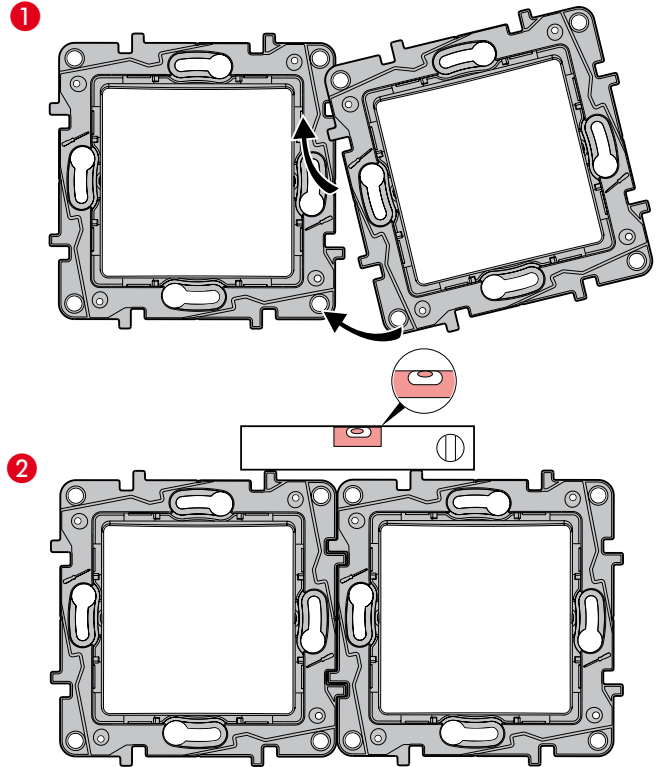
5.4 Caractéristiques du support

Matière : Polycarbonate gris RAL 7037 sans halogène.

Haute résistance aux chocs et à la torsion en raison de l'épaisseur adaptée du support.

Guidage aisé pour la mise en place des mécanismes.

Alignement à l'horizontale ou verticale sans soulever excessivement les mécanismes



5.5 Caractéristiques de la coque

Matière : APET, plaque à base de polyester, grande clarté, très résistant aux chocs et aux agents chimiques.

6. ENTRETIEN

Nettoyage facile (en raison de la surface polyglacée)

7. NORMES ET AGREMENTS

- Certificat OC (en cours)
- Certificat NF (en cours)
- BBJ, VDE, MEEI, GOST, TSE (en projet)